

---

# Interférences dimensionnelles

---

2007

---

Projet de fabric | ch

---

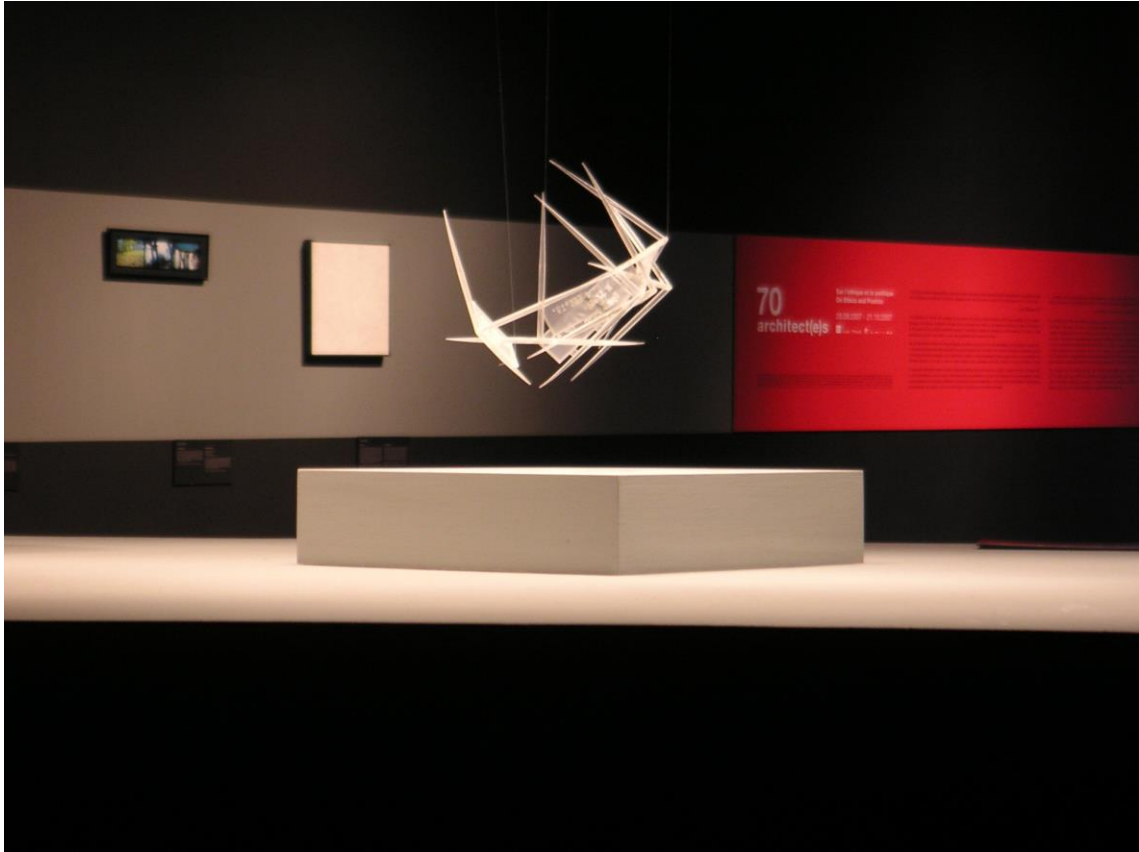
Exposition dans le cadre de « 70 architect(e)s » (Montréal, CA)

---

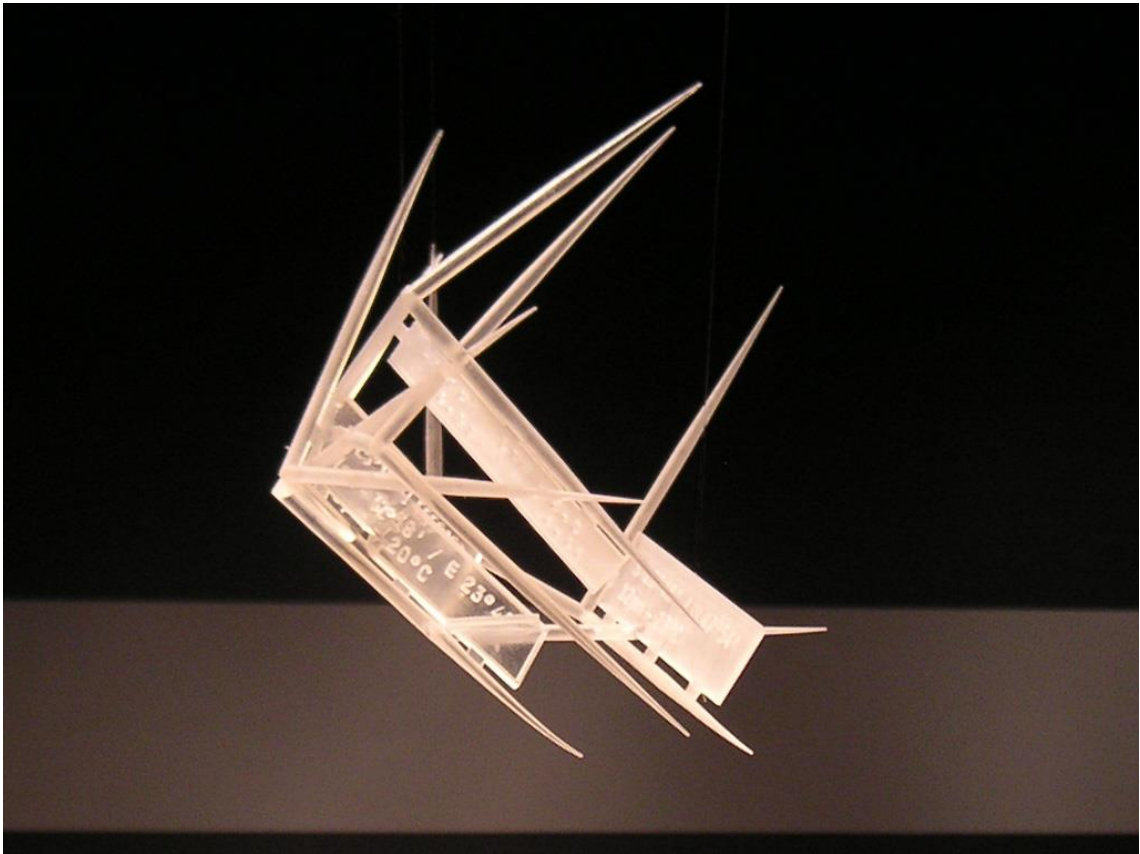
Avec le soutien de ProForm

---

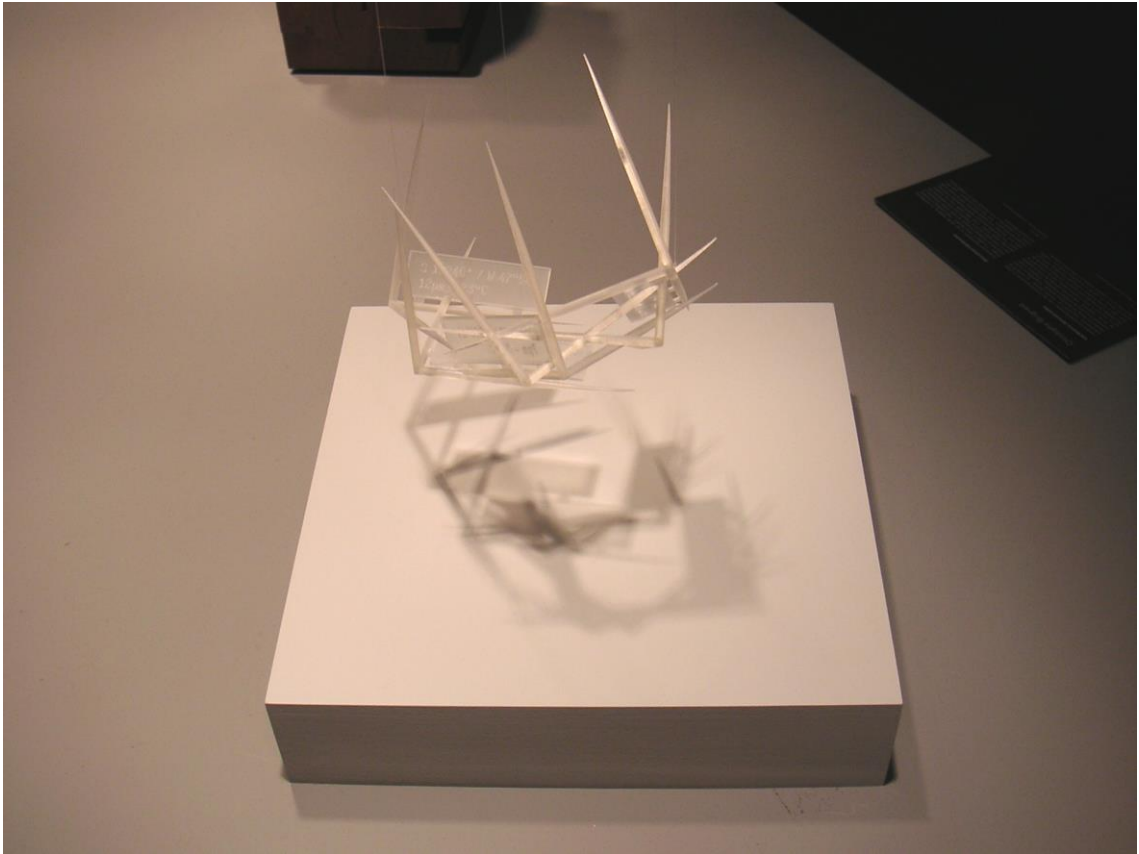
- 
- Modèle descriptif d'interférences spatiales, temporelles et dimensionnelles
  - Matrice de spatialités mondiales
  - Architecture « ex-dimensionnelle »
  - Situations coexistantes et/ou coprésentes (proches et lointaines, privées et publiques, physiques et digitales, etc.)



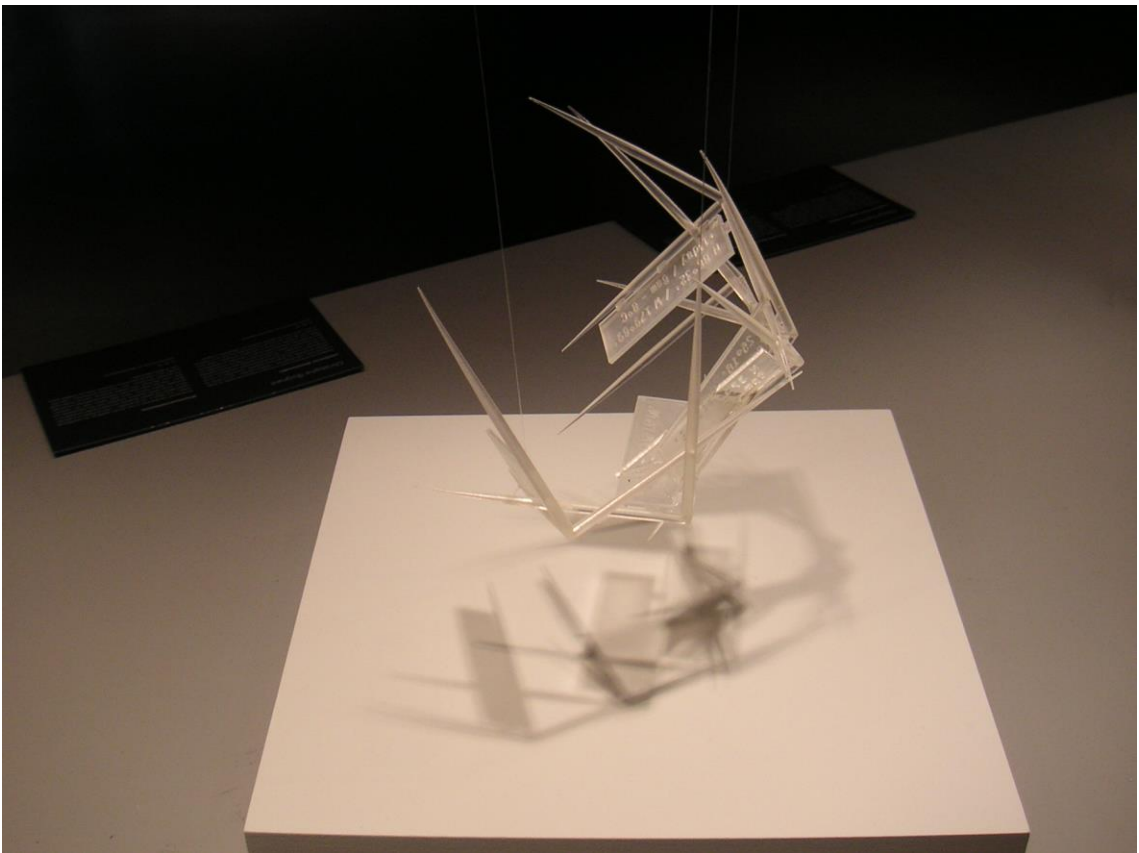
[Img. 1]



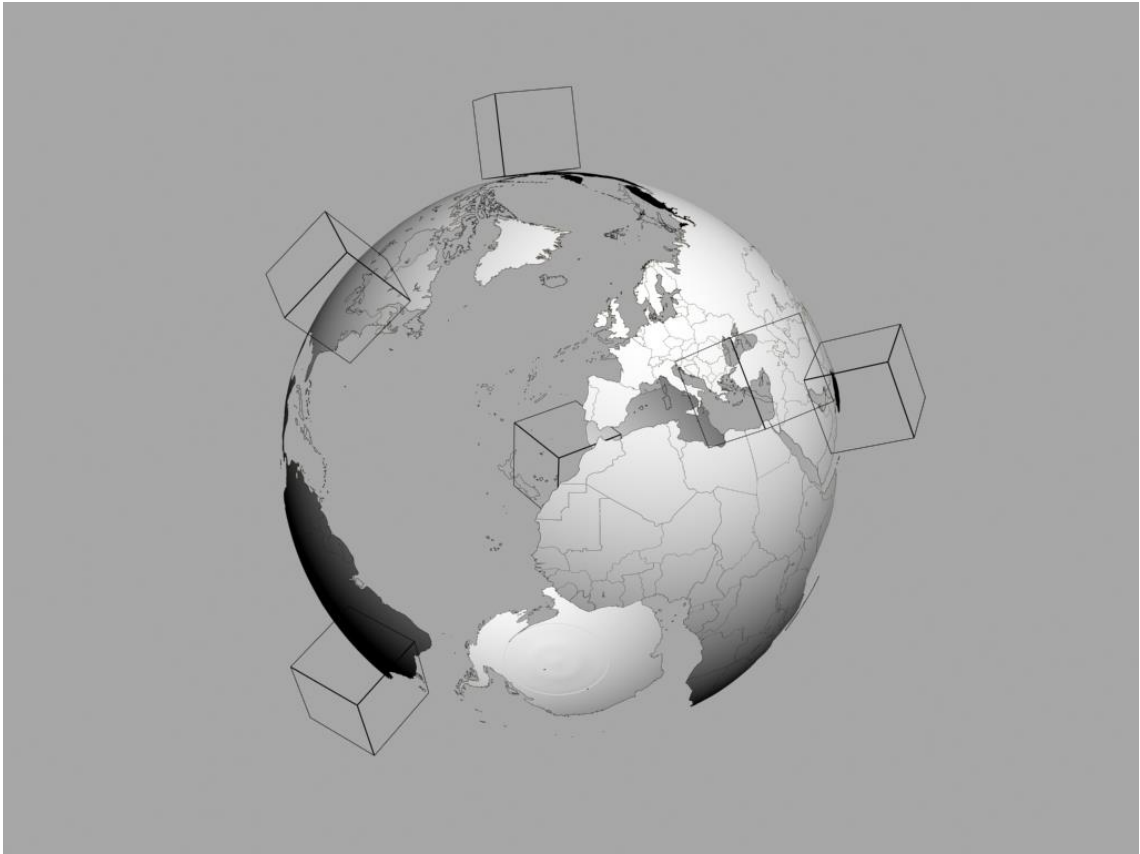
[Img. 2]



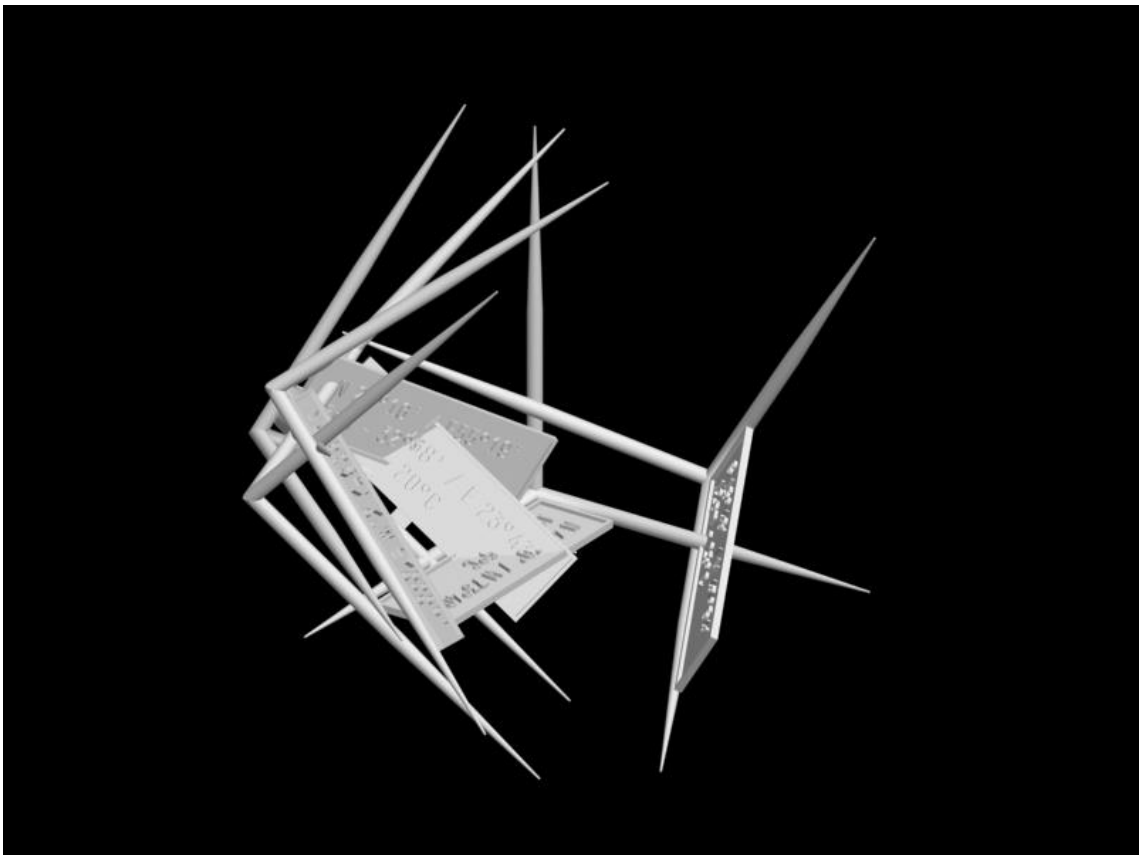
[Img. 3]



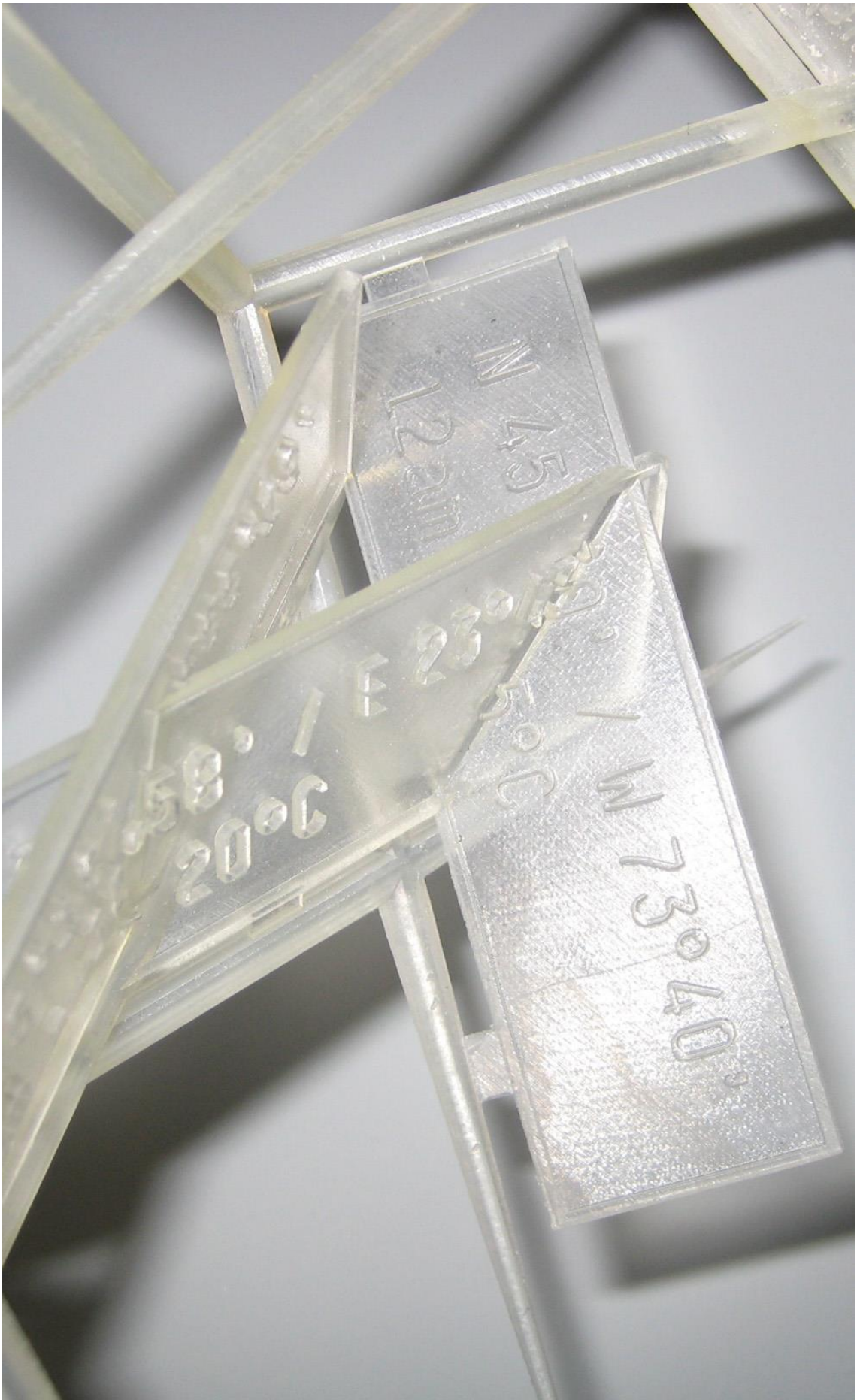
[Img. 4]



[Img. 5]



[Img. 6]



[Img. 7]

---

## Légendes:

- [Img. 1] Interférences dimensionnelles à Montréal dans le cadre de l'exposition « 70 architect(e)s ».
- [Img. 2] Vue latérale d'*Interférences dimensionnelles*. Le référentiel « horizontal » de la matrice architecturale est ici celui de Montréal, lieu de l'exposition « 70 architect(e)s ».
- [Img. 3] La disposition d'*Interférences dimensionnelles* est propre à l'espace local : le référentiel de Montréal est orienté selon les points cardinaux.
- [Img. 4] Matrice pour interférences entre spatialité locale (ici, Montréal) et variabilité distante. Dans l'élaboration d'un projet à partir de cette matrice d'architecture, les interférences ne seraient pas nécessairement de l'ordre du géométrique, mais potentiellement temporelles, climatiques, lumineuses, énergétiques ou encore informationnelles.
- [Img. 5] Emplacement des cinq lieux sélectionnés pour créer la matrice : Athènes, Brasilia, Dubaï, l'intersection du cercle arctique et de l'antiméridien, Montréal. Au centre, un sixième référentiel, purement abstrait, évoque les espaces digitaux en réseaux (Internet, Facebook, Google Earth, Second Life, HOME, MIX-m, etc.)
- [Img. 6] Intersections et combinaison des six référentiels servant de nouveau référentiel (et matrice), ex-dimensionnel. Chacun garde son orientation relative, par rapport à la courbure terrestre et indique date et heure (il s'agit du même « moment » sur Terre pour tous ces lieux), une coordonnée GPS et la température du lieu à cette date.
- [Img. 7] Détail de la matrice architecturale présentant les valeurs entremêlées et temporellement figées de certains référentiels, fixés au moment de la matérialisation stéréo-lithographique de l'objet (positionnements GPS, heures et décalages GMT, températures).

---

# Txt

---

## Interférences dimensionnelles

---

*Interférences dimensionnelles, matrice d'architecture*

-

*Interférences dimensionnelles* n'est pas à proprement parler une architecture en tant que telle. Créée pour l'exposition « 70 architect(e)s » qui a eu lieu à Montréal du 19 septembre au 21 octobre 2007, *Interférences dimensionnelles* se présente plutôt comme une « matrice » à l'échelle 1 : x qui combine de manière simultanée les dimensions spatiales, temporelles ou encore climatiques d'une série de localisations terrestres actuelles ou virtuelles.

Athènes, Brasilia, Dubaï, intersection du cercle arctique et de l'antiméridien, Montréal. 37°58' N / 23°43' E, 15°46' S / 47°54' W, 25°16' N / 55°19' E, 66°33' N / 180°00'E-W, 45°30' N / 73°40' W. Cinq lieux signifiants, représentatifs des approches architecturales, urbaines et énergétiques de la société occidentale et/ou de l'histoire de l'architecture, cinq coordonnées abstraites sur une mappemonde, cinq référentiels interconnectés, coprésents, pour de nouvelles situations spatiales.

De cet « instantané » peuvent être écrites des fictions spatiales qui ne cherchent ni vérité ni transcendance, mais se construisent sur des interférences entre spatialité locale (ici, Montréal) et variabilité distante, vécu à échelle humaine et perception planétaire. Un objet mobilier, une maison, une place publique, un espace virtuel, un autre lieu encore. Le potentiel de cette « matrice » d'architecture « ex-dimensionnelle » ne se limite pas à un programme pour un site donné, mais offre la possibilité de concevoir des projets qui s'inscrivent dans un espace contemporain variable aux référentiels multiples.

Cette matrice signale également ici, en tant qu'objet d'exposition, la nature désormais « interférentielle » de l'espace contemporain dans lequel vit aujourd'hui l'homme occidental. Espace « interférentiel », dans le sens du surgissement de courte, moyenne ou longue durée de spatialités distantes ou hétérogènes au sein de spatialités locales et de situations définies (hyper-localité ?). Ces « surgissements » et interférences étant dorénavant rendus possibles par la « médiatisation » (au sens du rapport médiatisé) grandissante de la relation à l'espace.

fabric | ch, septembre 2007

*Interférences dimensionnelles* a été réalisé grâce à un procédé de stéréolithographie par la société ProForm SA à Marly, Suisse.

---

# Contact

---

fabric | ch (97-15)

---

**Architecture/Direction artistique:**

Patrick Keller  
Christophe Guignard

-

**Direction technique/technologique:**

Christian Babski  
Stéphane Carion

-

**Collaborateurs:**

Marc Escher  
Nicolas Besson  
Gisèle Comte

**Partenaire:**

ProForm

---

**Contact:**

fabric | ch  
6, rue de Langallerie  
1003 Lausanne  
Switzerland

-

[www.fabric.ch](http://www.fabric.ch)

-

t. +41(0)21-3511021 // f. +41(0)21-3511022 // m. info@fabric.ch